

AARESTEG ZEHENDERMÄTTELI

INFORMATIONSV ERANSTALTUNG



© Bern Welcome

AARESTEG ZEHENDERMÄTTELI

ABLAUF

1. Begrüssung / Vorstellung
2. Ausgangslage Burgergemeinde Bern
3. Ausgangslage Stadt Bern
4. Ausgangslage Gemeinde Bremgarten bei Bern
5. Präsentation Ergebnisse Studie
6. Fragen und Inputs
7. Abschluss

AARESTEG ZEHENDERMÄTTELI

AUSGANGSLAGE BURGEGEMEINDE BERN



- Zehendermätteli als beliebtes Ausflugsziel und Erholungsgebiet mit Restaurant und Gärtnerei
- Umfassende Sanierung mit Erneuerung Gewächshaus im 2021
- Langfristiges Ziel Burgemeinde Bern: Betrieb im Zehendermätteli als Angebot für die Öffentlichkeit erhalten
- Betrieb auch im Winter nutzen

AARESTEG ZEHENDERMÄTTELI

AUSGANGSLAGE BÜRGERGEMEINDE BERN



- Fährbetrieb im Zehendermätteli seit 1957
 - Erschliessung von Seite Bremgarten ausschliesslich mit Fähre möglich
 - Schwankungen Aarepegel erschweren seit Jahren einen verlässlichen Fährbetrieb
 - Personalintensiver Betrieb und hohe Kosten
 - Natürliche Geschiebeumlagerungen erfordern regelmässige Eingriffe zur Aufrechterhaltung der Fahrrinne (Konflikt mit nationalem Aeschenlaichgebiet)
- Insgesamt unbefriedigende Erschliessungsfunktion
- Ausbaggerungen sind in Zukunft nicht mehr zugelassen (nationales Aeschenlaichgebiet)

AARESTEG ZEHENDERMÄTTELI

AUSGANGSLAGE BURGGERGEMEINDE BERN



Sich bis in den Fährperimeter abzeichnende Geschiebebank in den Wintermonaten bei Niedrigwasser



Fährbetrieb in den Sommermonaten bei ausreichendem Aarepegel

AARESTEG ZEHENDERMÄTTELI

AUSGANGSLAGE BÜRGERGEMEINDE BERN



Situation Fährstandort Jahr 2018 (links Gemeinde Bremgarten, rechts: Zehendermätteli Stadt Bern [6])



Fehlende Erschliessungsfunktion nicht nur in Wintermonaten, sondern auch im Sommer aufgrund stark variierender Wasserpegel

AARESTEG ZEHENDERMÄTTELI

AUSGANGSLAGE BURGGERGEMEINDE BERN

- Die Burgergemeinde Bern sanierte 2021 die Fähr-Anlegestelle auf Seite Zehendermätteli und sicherte den Uferbereich. Anschliessend wurde zur Klärung der grundsätzlichen technischen Machbarkeit eines Fährersatzes eine Vorstudie in Auftrag gegeben.
- Vorstellen der Resultate im Sommer 2021 an die Stadt Bern und Gemeinde Bremgarten
- Gemeinsamer Entscheid zur Durchführung einer Projektstudie zu möglichem Fährersatz (Fussgängersteg Zehendermätteli)

AARESTEG ZEHENDERMÄTTELI

ZWISCHENFAZIT STADT BERN / GEMEINDE BREMGARTEN

Stadt Bern

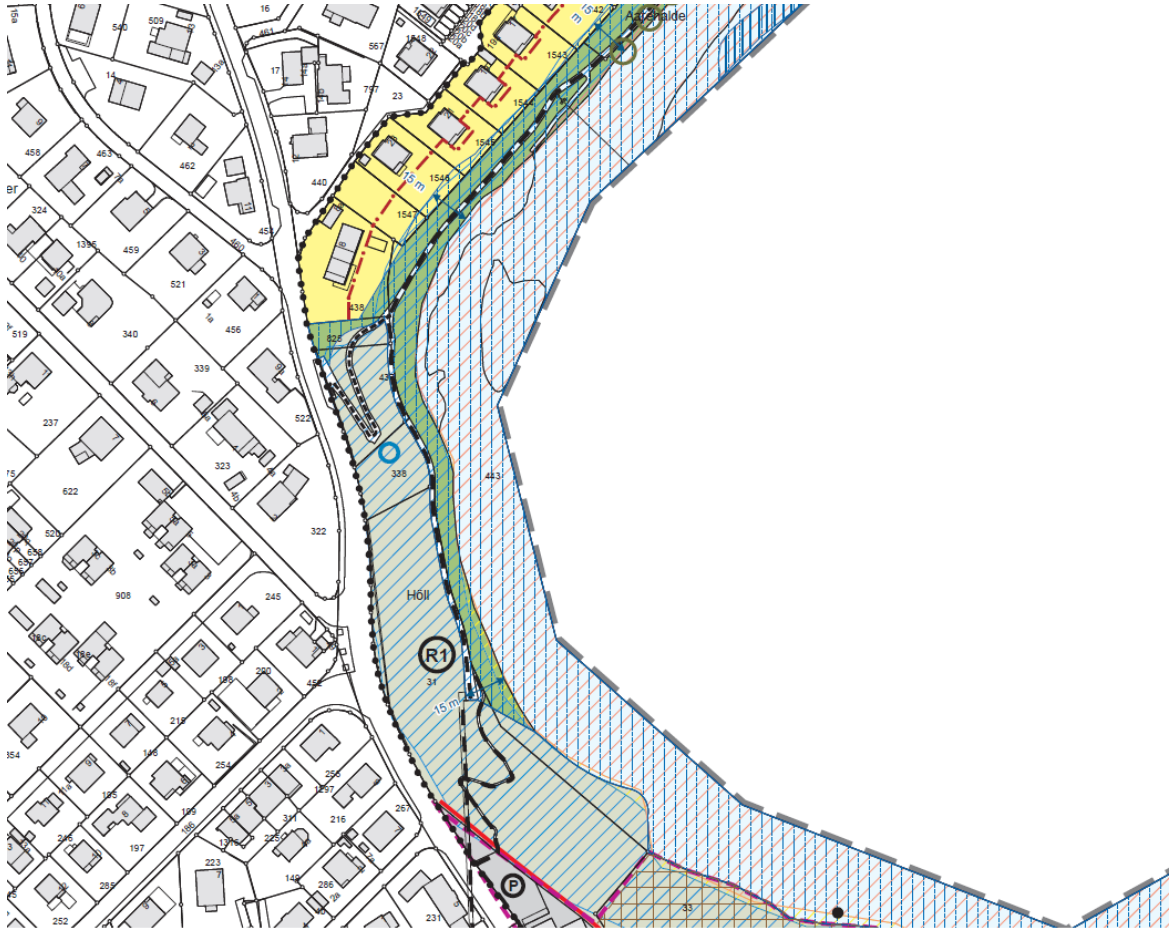
- Unterstützt als Standortgemeinde die Burgergemeinde Bern bei ihren Bestrebungen und Absichten zur Verbesserung der Situation.
- Wanderwegnetz nachhaltig verbessern

Gemeinde Bremgarten bei Bern

- Sichere und dauerhafte Erschliessung des Zehendermättelis für die Naherholungs- und Freizeitnutzung der Bevölkerung sicherstellen.
- Burgergemeinde Bern Unterstützung bieten in der Lösungsfindung.
- Chance und Potenzial für die Bevölkerung nutzen sowie mögliche Auswirkungen frühzeitig mitberücksichtigen.

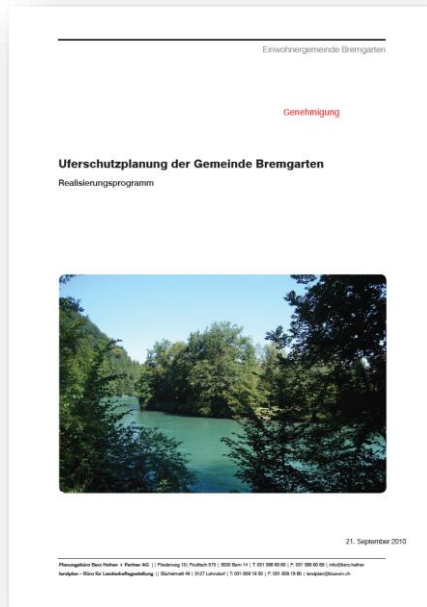
AARESTEG ZEHENDERMÄTTELI

KOMMUNALE UFERSCHUTZPLANUNG - UFERSCHUTZPLAN



AARESTEG ZEHENDERMÄTTELI

KOMMUNALE UFERSCHUTZPLANUNG – REALISIERUNGSPROGRAMM



Träger
Bauabteilung

Projektleiter
GNL

Stellvertreter
Bauverwaltung

Stand Koordination
Finanzplan

Realisierung
2011

Kosten
100000

Finanzierung

Freigabe

Gegenstand

Zur Sicherung des heutigen Fahrkorridors der Fähre sind jährliche Kiesbaggerungen notwendig, um der starken Auflandung entgegen zu wirken. Dies führt jedoch zu fisch- und gewässerökologischen Konflikten, wobei insbesondere wertvolle Laichgebiete (Äschengebiet von nationaler Bedeutung) beeinträchtigt werden. Die heutige Lage der Fähre weist auch andere Defizite auf: Enge Platzverhältnisse, steile Ufer, sehr nahe an Einfamilienhäusern.

Ziele

- Verlegen und Attraktivieren der Fähre Zehendermätteli
- Sichern von wertvollen Laichgebieten

Bedeutung

Durch die Verlegung der Fähre rund 150m flussabwärts kann der Betrieb sichergestellt werden, da die Aare eine ausreichende Gewässertiefe aufweist und keine Unterhaltmassnahmen notwendig sind. Zudem liegt dieser Standort attraktiv in die Aarelandschaft eingebettet, weist eine sehr gute Zugänglichkeit (flaches Gelände) mit viel Rückraum auf und bietet einen schönen Blick in einen intakten Aareabschnitt.

Beschrieb

- Erarbeitung eines Massnahmenkatalogs
- Verhandlungen mit dem Tiefbauamt
- Verlegen der Fähre Zehndermätteli
- Gestaltung des neuen Einstiegs- und Aufenthaltsbereiches

Produkt

- Konzept und Massnahmenkatalog Verlegung Fähre liegt vor
- Fähre ist an neuen Standort verlegt

Beteiligte

Gemeinde, Tiefbauamt des Kanton Bern, Fischereiinspektorat

Abhängigkeit / Zielkonflikte

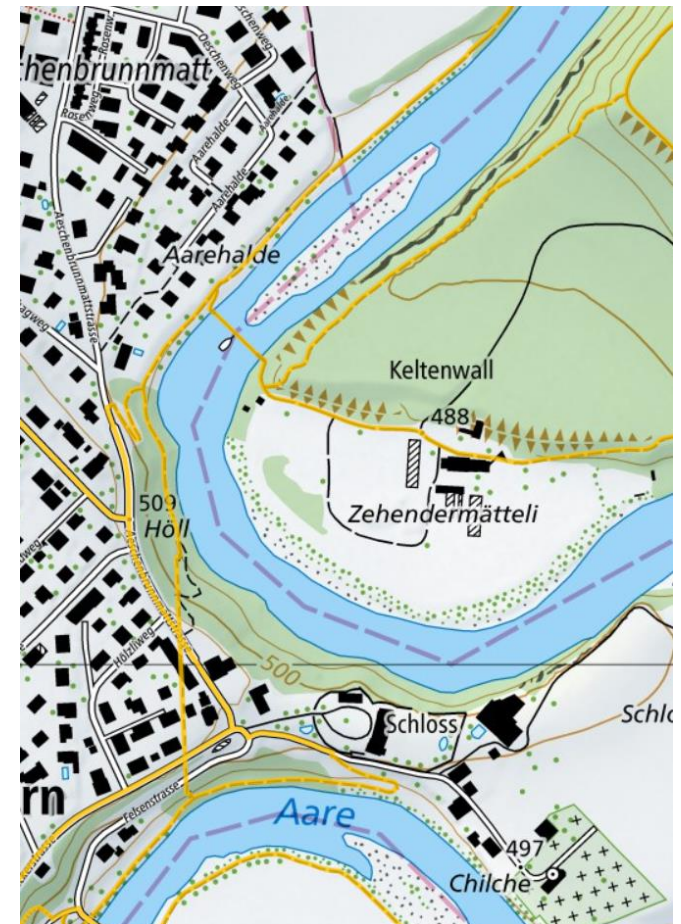
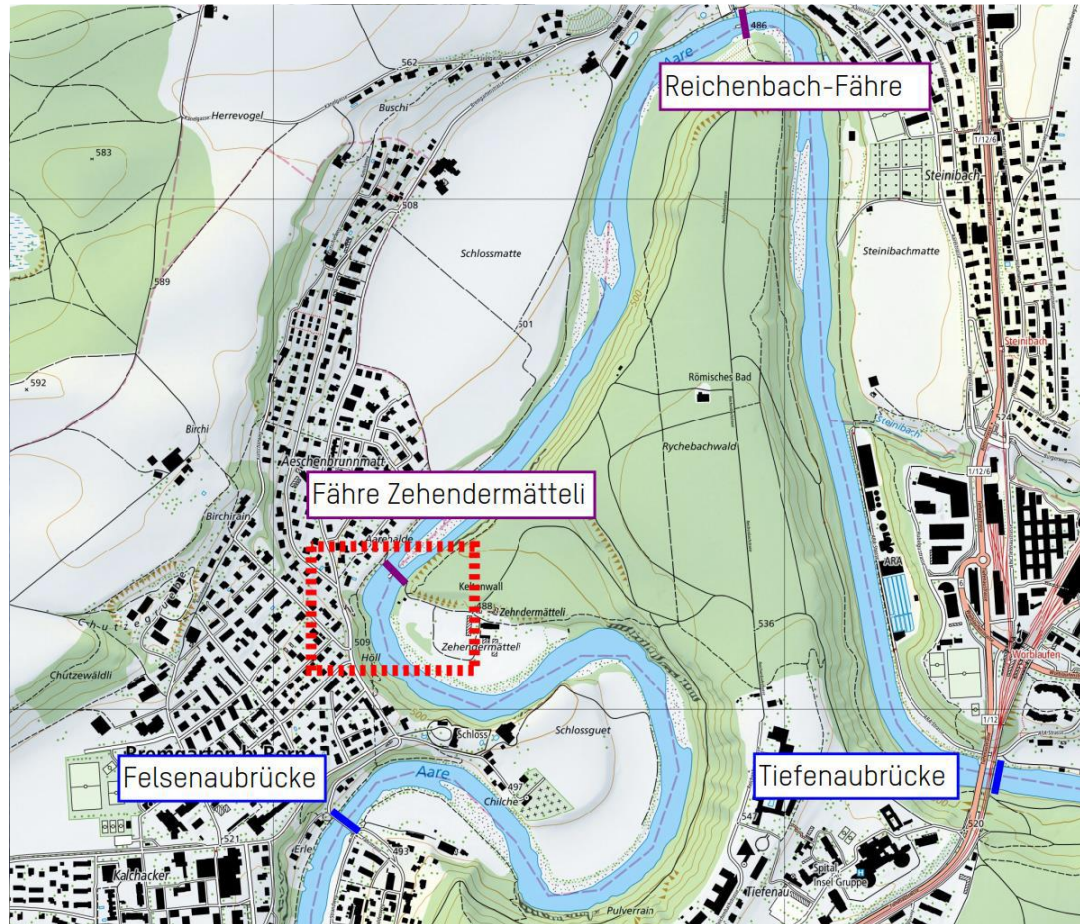
Arbeiten erfolgen in Zusammenhang mit den Realisierungen auf Berner Seite (Hochwasserschutz)

AARESTEG ZEHENDERMÄTTELI

PRÄSENTATION INHALTE PROJEKTSTUDIE

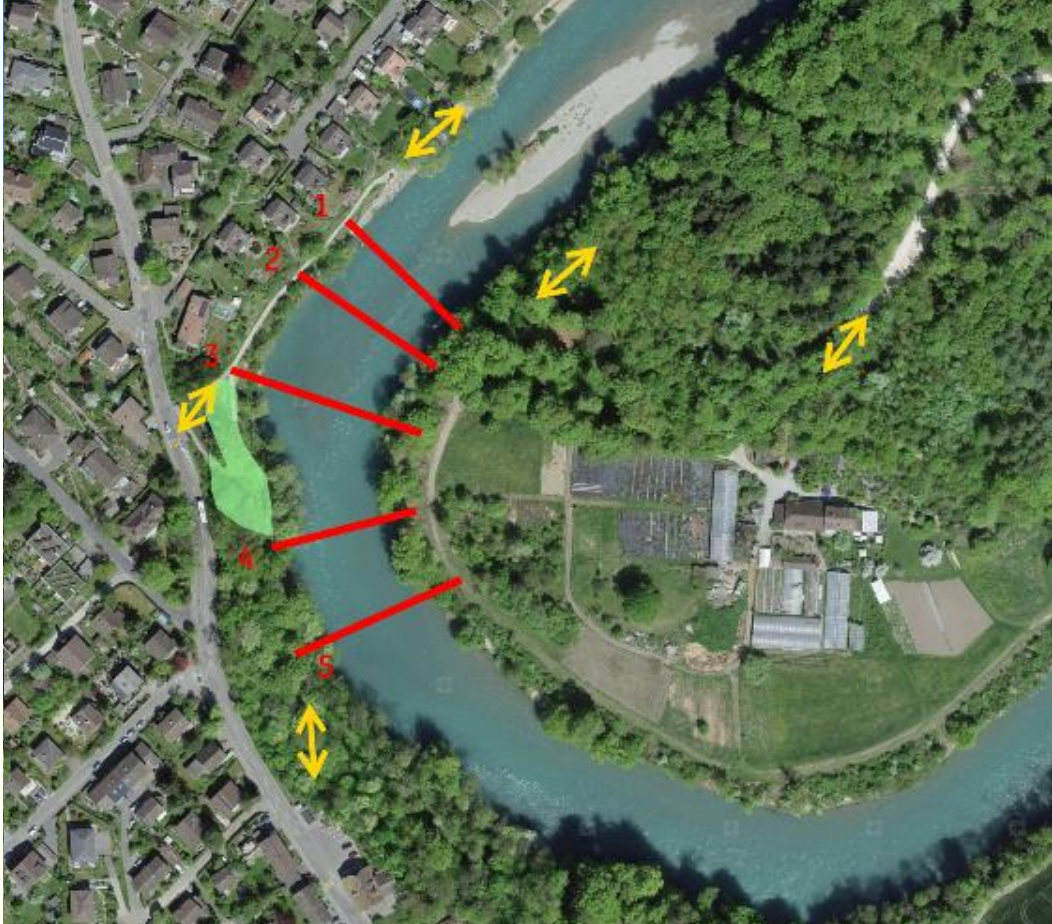
AARESTEG ZEHENDERMÄTTELI

BETRACHTUNGSPERIMETER FÜR QUERUNGSMÖGLICHKEITEN



AARESTEG ZEHENDERMÄTTELI

STANDORTEVALUATION



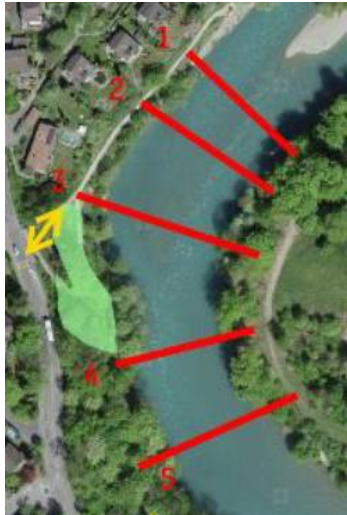
Beurteilungskriterien

- Integration in das Landschaftsbild
- Standort und Anbindung an das Wegnetz
- Naturgefahren und Risiken
- Wirtschaftlichkeit
- Tangierung der Anwohnerschaft

AARESTEG ZEHENDERMÄTTELI

STANDORTE 1 / 2

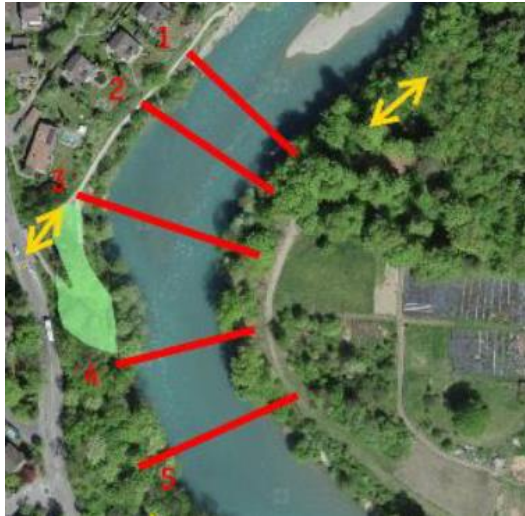
	Standort 1	Standort 2
Integration in das Landschaftsbild	+ -	+ -
Raumplanung und Anbindung Wegnetz	+	+ -
Naturgefahren und Risiken	+ -	+ -
Wirtschaftlichkeit	+	+
Tangierung der Anwohnerschaft	-	-
Total	+	+ -



AARESTEG ZEHENDERMÄTTELI

STANDORT 3

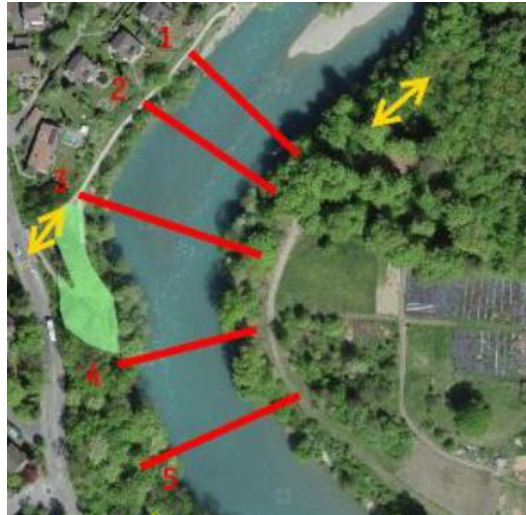
	Standort 3
Integration in das Landschaftsbild	-
Raumplanung und Anbindung Wegnetz	+ -
Naturgefahren und Risiken	+ -
Wirtschaftlichkeit	--
Tangierung der Anwohnerschaft	+
Total	--



AARESTEG ZEHENDERMÄTTELI

STANDORT 4

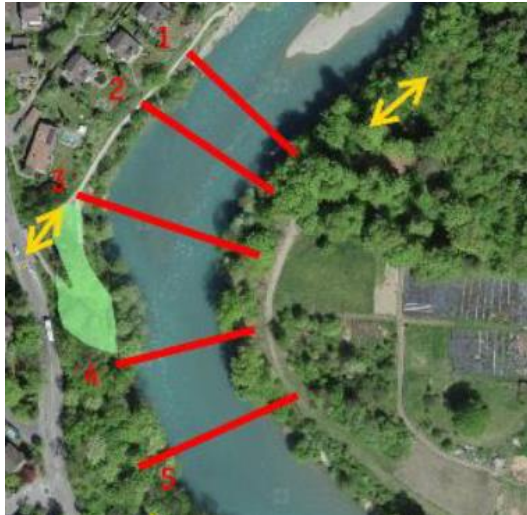
	Standort 4
Integration in das Landschaftsbild	+
Raumplanung und Anbindung Wegnetz	+ -
Naturgefahren und Risiken	+ -
Wirtschaftlichkeit	+
Tangierung der Anwohnerschaft	+
Total	+++



AARESTEG ZEHENDERMÄTTELI

STANDORT 5

	Standort 5
Integration in das Landschaftsbild	-
Raumplanung und Anbindung Wegnetz	-
Naturgefahren und Risiken	+ -
Wirtschaftlichkeit	-
Tangierung der Anwohnerschaft	+
Total	--



AARESTEG ZEHENDERMÄTTELI

ÜBERSICHT BEWERTUNG STANDORTE

	Standort 1	Standort 2	Standort 3	Standort 4	Standort 5
Integration in das Landschaftsbild	+-	+-	-	+	-
Raumplanung und Anbindung Wegnetz	+	+-	+-	+-	-
Naturgefahren und Risiken	+-	+-	+-	+-	+-
Wirtschaftlichkeit	+	+	--	+	-
Tangierung der Anwohnerschaft	-	-	+	+	+
Total	+	+-	--	++++	--

AARESTEG ZEHENDERMÄTTELI

ANFORDERUNGEN KONSTRUKTIONS- UND BAUWEISE



Symmetrischer Seilsteg



Fachwerksteg mit Überdachung



Asymmetrischer Seilsteg



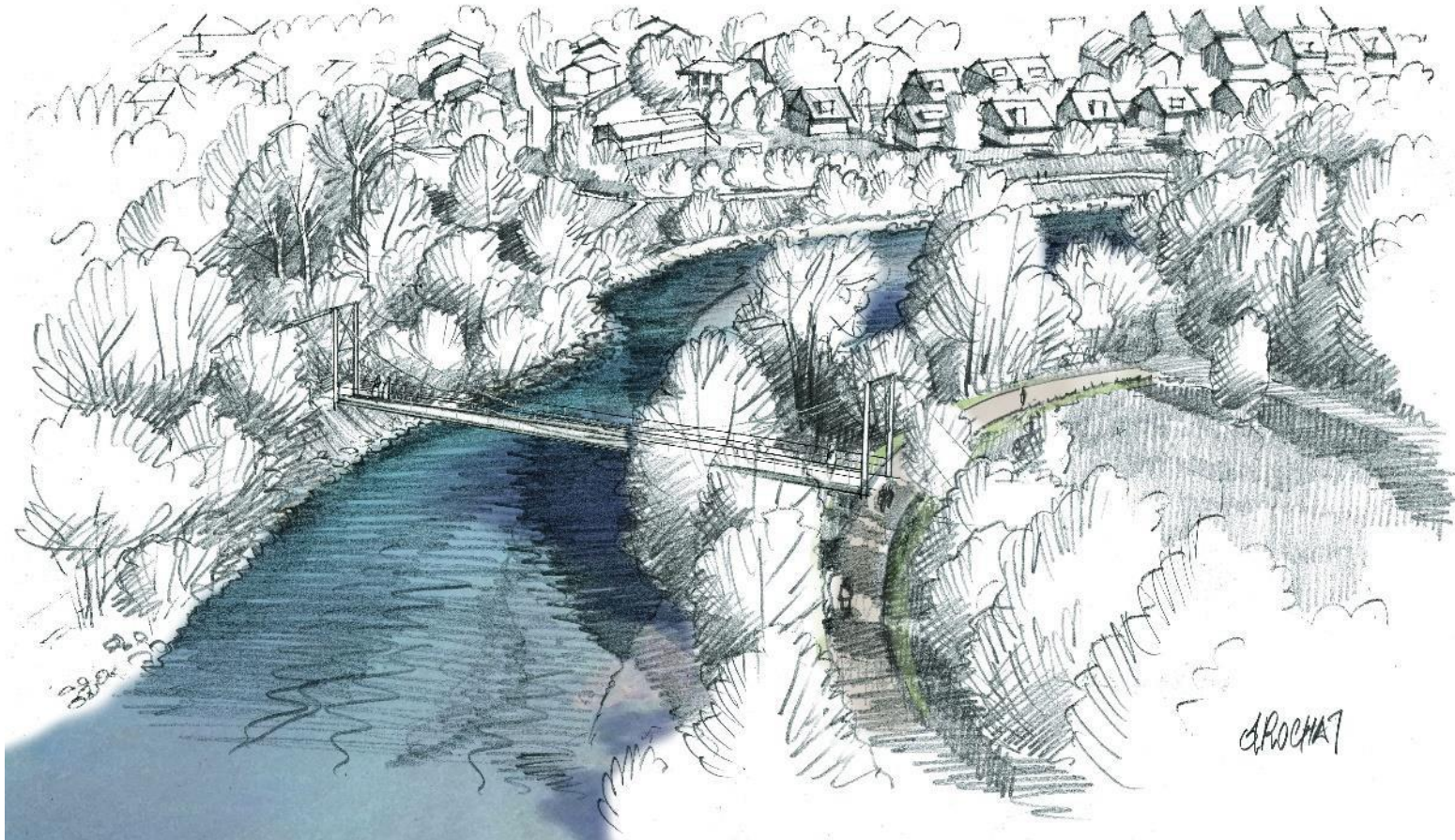
Balkensteg mit Mittelabstützung

– Fachwerkbrücke / Bogenbrücke sind zu schwerwirkende, kostenintensive und massive Konstruktion. Hohe schwere Pylone sind zu vermeiden (Vogelschutz)

→ Filigrane Konstruktion, die sich in die Landschaft einbettet / unterordnet

AARESTEG ZEHENDERMÄTTELI

STANDORT 4 – VARIANTE A (SEILBRÜCKE STANDORTE SCHLAUFE)



AARESTEG ZEHENDERMÄTTELI

STANDORT 4 – VARIANTE B (BALKENBRÜCKE STANDORT SCHLAUFE)



AARESTEG ZEHENDERMÄTTELI

RÜCKBAU FÄHRINFRASTRUKTUR / REVITALISIERUNG UFER



AARESTEG ZEHENDERMÄTTELI

INVESTITIONSKOSTEN UND BEITRÄGE

	Variante A Seilsteg Standort Schlaufe	Variante B Balkensteg Standort Schlaufe
Baukosten	1'500'000	1'600'000
Verfahrenskosten ¹	200'0000	200'000
Honorarkosten (rund 20 %)	300'0000	320'000
Reserven (rund 10 %)	150'000	150'000
Zwischenbausumme (Brutto)	2'150'000	2'270'000
Voraussichtlicher Drittbeitrag ²	- 860'000 (40%)	- 908'000 (40%)
Zwischentotal (Brutto)	1'290'000	1'362'000
Gesamtbausumme ohne Drittbeitrag (Netto inkl. MwSt)	2'316'000	2'445'000
Total inkl. abgezogener Drittbeitrag (Netto inkl. MwSt)	1'390'000	1'467'000

AARESTEG ZEHENDERMÄTTELI

JÄHRLICHE BETRIEBSKOSTEN

	Variante 0 Erhalt Fähre	Variante A Seilsteg Standort Schlaufe	Variante B Balkensteg Standort Schlaufe
Investitionskosten inkl. Dritt- beiträge (brutto)	(72'000) ¹	1'290'000 ²	1'362'000 ²
Nutzungsdauer	(40) ¹	100	100
Investition / Jahr	(1'800)	12'900	13'620
Totale Kosten Betrieb / a	30'000	3'000	2'000
Totale Kosten Unterhalt / a	10'000	12'000	10'000
Jährliche Kosten (Brutto)	41'800	27'900	25'620

¹ Bereits getätigte Investition aus Variantenstudium «Erosionsschutz Ufer Zehendermätteli», Emch+Berger AG, 2020

² Zwischentotal aus Tabelle 3

AARESTEG ZEHENDERMÄTTELI

WEITERES VORGEHEN

- «Mitwirkung» bzw. Entgegennahme von Fragen und Anliegen aus der Bevölkerung bis am 6. Juni 2024
 - Beschluss Gemeinderat zur Durchführung eines qualitätssichernden Verfahrens (Wettbewerb) am 21. Juni 2024
 - Durchführen qualitätssichernden Verfahren: 2024 – 2025
 - Planung und Projektierung: ab 2026
 - Mögliche Ausführung: ab 2028
- Allfällige mit dem Projekt verbundene relevante Aspekte wie Abfallbewirtschaftung, Erschliessung, Parkierung, Besucherlenkung, Sicherheit, usw. werden im Wettbewerb und / oder den nachfolgenden Planungsschritten behandelt.